

病院広報誌第21号

ko-da-ma

発行日 / 平成22年5月20日

# こだま

## ◆こじれた「かぜ」は何のせい？

### SADO study (佐渡スタディ) が お答えします。



SADO study (佐渡スタディ) 研究代表者  
佐渡総合病院・小児科医長

大塚 岳人

いわゆる「かぜ」を起こす原因は大きく分けて2つあります。1つはウイルスで、もう1つは細菌です。子供がかかる「かぜ」のほとんどはウイルスによるものですが、中には「かぜ」がこじれて中耳炎や肺炎になる子供がいます。この場合は細菌も加わって炎症を起こしています。

ではこれらの細菌はどこから来たのでしょうか？実は、「かぜ」としてうつされるのではなく、いつの間にか子供の鼻の奥におとなしく住みついた“常在菌”がその正体なのです。この“常在菌”が「かぜ」に伴って暴れだし、中耳炎や肺炎を起こしてしまいます。ということは、子供たちの“常在菌”を調べれば病気の治療や予防に役立てられるはずです。

そこで、佐渡島内の小児科医全員でSADO study (佐渡スタディ) という“常在菌”の調査を始めました。2008 (平成20年) 年に佐渡島で生まれた子供の96% (349人) に協力してもらい、集団健診のたびに“常在菌”を採っています。この細菌の性格・顔つき—例えば、重い病気を起こす型、抗生剤の効き具合など—を分析することで、10年後20年後の子供たちが細菌による病気で苦しまなくて済むように対策を練ることが一番の目的です。

SADO study (佐渡スタディ) が終了する2年後、子供の健やかな成長を見る守るモデル地区として佐渡島が世界中から注目される日がやってくるでしょう。そして20数年後、次世代へとバトンが渡された時、こんな光景が見られることを願っています。

生まれたばかりの赤ちゃんを抱く夫婦が、わが子に誇らしげに話しかけています。

「君のかぜがこじれないのは、お父さんとお母さんのおかげなんだよ」

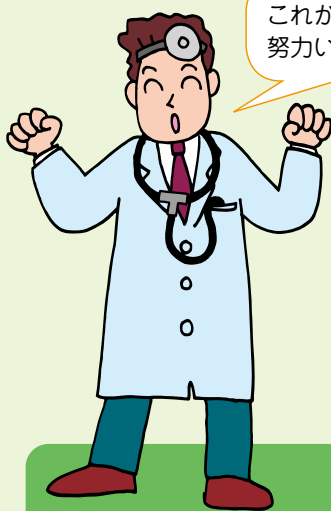


# 2009年度 接遇アンケート 結果報告



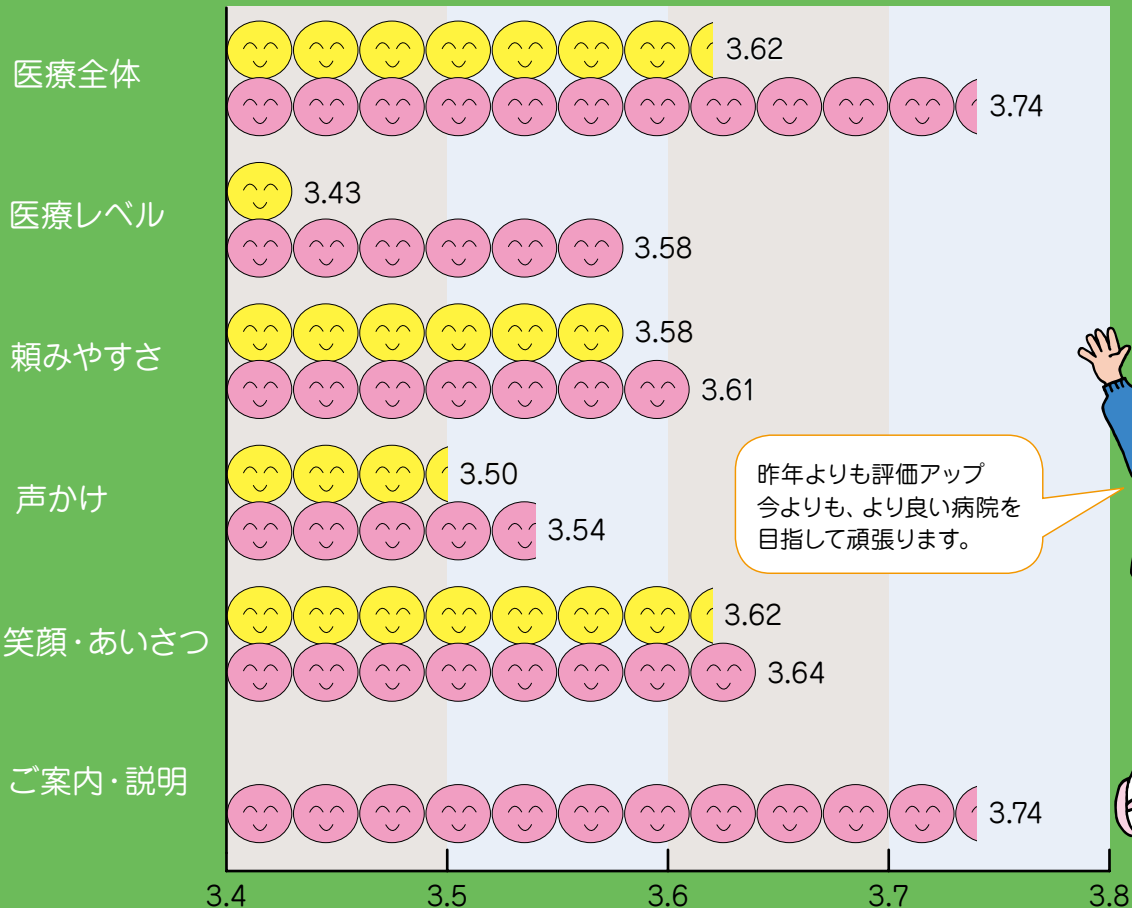
接遇委員長  
岡崎 実

昨年10月1日に、当院にご来院の方々ならびに、ご入院中の方々にご協力いただきました、接遇アンケートの結果を報告させていただきます。各部門の対応や接遇サービスにつき5段階評価とし、外来患者さんより421枚、入院患者さんより182枚のご協力をいただきました。昨年と比較すると全体的に高得点となっております。自由記載においても多くの貴重なご意見をいただきました。最近では昔の佐渡病院よりも接遇がよくなったという記載には大いに励まされました。しかし、まだまだ厳しいご指摘、改善すべき点が多いことも確かです。島民のみなさまとともに、さらに居心地のよい病院になるように、最高のホスピタリティーを目指したいと思います。今後とも、ご協力をよろしくお願いいたします。

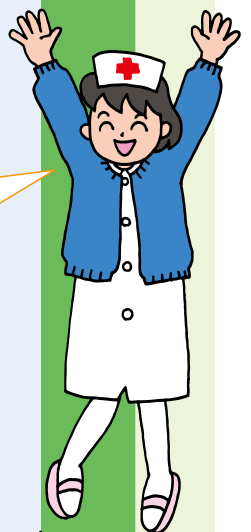


これからも、より一層  
努力いたします。

■ 2008年度 ■ 2009年度



昨年よりも評価アップ  
今よりも、より良い病院を  
目指して頑張ります。



# 新任医師 赴任挨拶



内科  
岡塚 貴世志

4月からお世話になっております。  
血液疾患を専門にしています。  
よろしくお願い致します。



小児科  
中牟礼 道秀

よろしくお願い致します。



内科  
森田 慎一

お世話になります。趣味はスキー、  
テニス、ゴルフ、麻雀…  
遊ぶのが大好きです。佐渡を思う存  
分遊び倒してやろうと考えています。



外科  
坂本 武也

6ヶ月と短い間ですが、よろしくお  
願い致します。



神経内科  
伊藤 岳

医療人として正しく生きます。



耳鼻咽喉科  
大島 伸介

皆様はじめまして、4月より異動し  
ました。佐渡には以前、両津病院  
へ、毎週外来出張に来ていたことは  
ありましたが、両津港と病院の間を  
日帰りで、往復していただけでした。  
佐渡の自然を楽しみつつ臨床業  
務を頑張っていきたいと思いま  
す。よろしくお願い致します。



頑張ってます!

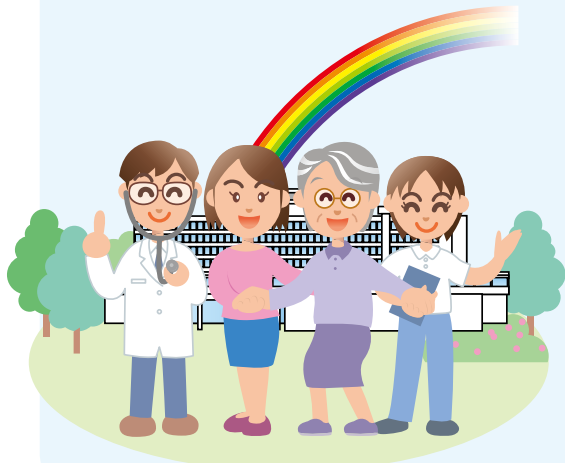


ケースワーカー  
浅野 良平

ケースワーカーとは、社会福祉の立場で社会資源(社会福祉や各種制度の情報)と患者さんや家族とを繋ぐ橋渡し役です。正式には「医療ソーシャルワーカー」という名称です。制度と資料と関係機関に囲まれるケースワーカーとしての日々を過ごして3年目に入りました。

この間に一番強く感じたことは、社会資源の情報はいくら持っていても足りないことはないという事です。患者さんや家族に問われていること以外に、適応させるべき制度を見つけて援助していくことがケースワーカーとして大切な姿勢の一つであると思うようになりました。

制度や情報はどんどん変わっていきますが、病院内の福祉の拠点として、来院者や病院スタッフに最新の情報を発信出来るよう努力していきたいと思えます。



# JA新潟厚生連 佐渡総合病院 外来診療担当医師一覧表

<http://www.sadoso-go-hp.jp>

(平成22年5月現在)

診療科目		月	火	水	木	金	外来受付時間
整形外科	一 診	生沼 武男	山岸健太郎	小熊雄二郎	生沼 武男	大学より	8:00~11:00
	二 診		大学より		大学より	交替 小熊・山岸	
	三 診						
形成外科		5/17月曜日					
外科	一 診	交替 坂本・島田	佐藤 賢治	島田 能史	坂本 武也	佐藤 賢治	8:00~11:00
	二 診	親松 学	坂本 武也	親松 学	親松 学	島田 能史	
	乳腺外科	親松 学			親松 学		
小児科	一 診	岡崎 実	岡崎 実	大塚 岳人	大塚 岳人	岡崎 実	予 約 制
	二 診	大塚 岳人	中牟礼 道秀	中村 久乃	中牟礼 道秀	中牟礼 道秀	
	健 診		大塚 岳人		中牟礼 道秀		
内科	一 診	中村 元	山田 八郎 霜鳥 正明	中村 元	霜鳥 正明	山田 八郎	<div style="display: flex; flex-direction: column; align-items: center;"> <div style="background-color: #fce4ec; padding: 2px;">は午前中のみの診察です</div> <div style="background-color: #e0f2f1; padding: 2px;">は午後 のみの診察です</div> </div>
	二 診	岩田 文英	フットケア外来	小菅 恵一朗/森川 洋	岩田 文英	真田 明子	
	三 診	真田 明子	岡塚 貴世志	岩田 文英(隔週)	八木澤久美子	岡塚 貴世志	
	四 診	循環器医師	森田 慎一	循環器医師	服部 晃	森田 慎一	
	五 診	佐藤 宗広	小林 義昭	鈴木 啓介	小林 義昭	鈴木 啓介	
	六 診	胸部外来 禁煙外来(隔週)	百都 健	佐藤 宗広	百都 健	睡眠時無呼吸 外来 肝臓外来	
	内視鏡	大学より	佐藤 宗広	大学より	森田 慎一	大学より	
	皮膚科	佐々木嘉広	佐々木嘉広	佐々木嘉広	佐々木嘉広	佐々木嘉広	
神経内科	三瓶 一弘	伊藤 岳	真野 篤	三瓶 一弘	真野 篤		
脳神経外科	川崎 昭一	本間 順平	川崎 昭一	休 診	本間 順平	8:00~11:00	
産婦人科	婦人科	石田 道雄	横尾 朋和	石田 道雄	横尾 朋和	茅原 誠	睡眠無呼吸外来は不定期なのでお問い合わせ下さい。
	妊婦健診	茅原 誠	茅原 誠	横尾 朋和	石田 道雄	石田 道雄	
泌尿器科	一 診	村山慎一郎	村山慎一郎	村山慎一郎	村山慎一郎	村山慎一郎	
	二 診	大学より	大学より				
心臓血管外科		大学より					
耳鼻咽喉科	大島 伸介	大島 伸介	大島 伸介	大島 伸介	大島 伸介	大島 伸介	
眼科	一 診	大学より	休 診	大学より	大学より	大学より	
	二 診	山井 聡	休 診	山井 聡	山井 聡	山井 聡	
歯科	一 診	岡本 祐一	岡本 祐一	岡本 祐一	岡本 祐一	岡本 祐一	予 約 制
	二 診	小松 繁樹	小松 繁樹	小松 繁樹	小松 繁樹	小松 繁樹	
矯正歯科				大学より			

※受付時間について、緊急の場合この限りではありません。

## 編集後記

四季の中でも、陽気で楽しい春の季節となりました。

今回は、皆様からの接遇アンケートの結果や「かぜ」について取り上げました。アンケートにご協力下さった皆様、本当にありがとうございます。今後も、より良い病院を造るため、皆様からのご意見、ご協力をお願いいたします。(北川)

