

病院広報誌第44号

ko-da-ma

発行日／平成28年2月1日

こだま

駐車場の 整備について



平成27年4月に正面玄関横にロータリーを整備し、本線をはじめとする8路線のバスが1日約40本当院を經由しております。バスをご利用される方には安全かつ便利に当院へご来院いただけるようになったことと思います。なお、このロータリーは福祉施設や福祉タクシー業者等の許可車両専用ロータリーとなっております。一般の方の乗入れは従来通り、正面玄関前ロータリーをご利用ください。

皆様が利用される駐車場は、これまで砂利引きで砂が舞ったり、石ころで歩行に支障をきたしたりと皆様には大変ご迷惑をお掛けいたしました。このたび当院横の旧金井小学校跡地の一部を整備いたしました。

完成した駐車場はアスファルト舗装を施し、一般用190台・身障者用18台の合計208台の車が駐車可能となります。さらに、出入り口を3か所、夜間照明ライト

を4基設置し、安全・快適に当院へお越しいただけると思っております。まだ砂利引き駐車場も一部残っておりますが、そちらも引き続きご利用可能です。旧佐渡総合病院跡地の駐車場もごございますが、病院横の駐車場であれば道路を横断せず、安全に当院にお越しいただけますので是非ご利用ください。

また、今回病院に隣接した駐車場が整備されたため、正面ロータリーの利用につきまして停車のみ許可とし、駐車は禁止いたします。さらに、時間外入口の駐車スペースの利用につきましては、救急の利用を優先いたします。

これからも佐渡市やJ A、地域の皆様のご理解をいただきながら、皆様がより利用しやすい病院作りを進めてまいりますので、ご理解とご協力をお願いいたします。

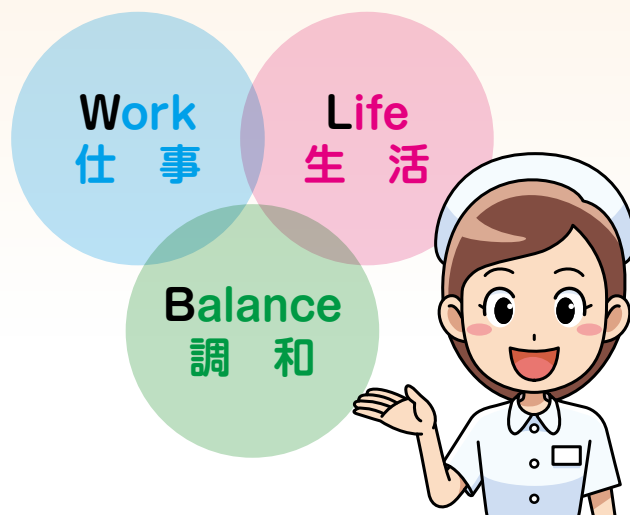
働き続けられる 職場を目指して

～看護職のワーク・ライフ・バランスへの取り組み～

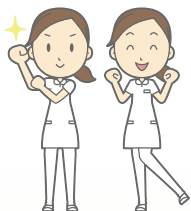
看護部

看護職は、24時間365日途切れることなく患者様の観察と、それに基づく医療的判断・実践が求められる専門職です。また、命と直面する緊張感や夜勤による不規則な生活から、子育て・介護など家庭や地域での役割を果たしながら仕事を続けることが難しく、離職を余儀なくされる人が多い職種でもあります。

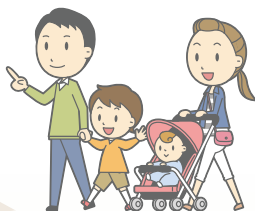
少子・超高齢社会を迎え、高まる医療ニーズに対応するために、人員確保は当院だけでなく多くの組織の優先課題となっています。専門職として仕事を優先する画一的な働き方から、生活者である個人の生活を大切にしたい「仕事と生活の調和～ワーク・ライフ・バランス～（以下WLB）」の実現が求められる社会へと変わってきました。



仕事



生活



人材育成



院内保育所

当院では、5連休取得、ノー残業デー、院内保育所開設などに取り組み、心身の疲労・ストレスを軽減し仕事も生活も充実した職場作りを目指してきました。更に平成26年には、新潟県看護協会のWLB推進事業への参加により、外部からのアドバイザーをお迎えし、職員の事前調査結果を基に今後の取り組みの方向性を検討しました。その結果、「専門的知識を高め、やりがいをもって働き続けられる職場」を作るために、人材育成・タイムマネジメント・連休取得などの課題が明らかになりました。これらを解決するために、3年後のゴールとして、

①就職5年目職員の他施設への転勤希望が減る ②特定分野の最新知識・熟練した技術を持つ看護師の活動時間の確保 ③能力開発研修への参加を支援するといった内容を決定しました。課題解決には人員確保が不可欠であり、離島という立地条件から移住・入職は難しい環境にあります。しかし患者様・ご家族の期待する看護ケアを実践することが今働く職員の満足度をあげ、離職防止・入職希望者の増加に繋がり、佐渡の急性期医療を守る病院作りに繋がると確信しております。

WLBの実現のために多様な勤務形態で働く看護職員が増えていきます。家庭の事情から臨時職員として入職し、状況の変化から正職員へ変更する方もいらっしゃいます。看護師の資格をお持ちで働いていない方、生活にあわせた勤務形態と一緒に考えたいと思いますのでご相談下さい。



新 任 医 師 挨 拶



内科 ばんば ゆうき
番場 祐基

内科（呼吸器内科）医師として、1月に赴任しました。出身は上越市で、佐渡での生活はこれが初めてです。新しい生活、新しい出会いに少しばかりの不安と、大きな期待を胸にやってきました。
若輩者ですが、よろしくお願いします。



未来つなぐ

シリーズ③



薬剤師って どんな仕事をするの？



薬剤部 野口 まゆみ



病院では、調剤（患者様毎に錠剤や粉薬などを処方箋に基づいてつくります）や、注射薬の混注（数種類の注射薬を無菌室で混合します）、服薬指導（薬ののみ方や、効果、副作用の説明をします）などが主な仕事です。適切で正確な調剤をすることはもちろんですが、患者様の様子を身近で確認しながら、治療と薬の効果・副作用について医師や看護師に提言することも薬剤師の重要な仕事の一つです。

毎年中学生、高校生が職場見学や体験実習に来られます。薬剤師や医療に興味がある方は大歓迎です。薬剤師になるためには、大学の薬学部で6年間勉強や実習を行い、国家試験に合格すればなれます。

佐渡市民の健康と病気の治療のために、是非一緒に頑張りませんか？

大切な一歩を踏み出してください。



外来診療担当医師一覧表

<http://www.sadosogo-hp.jp>

(平成28年2月現在)

診療科目		月	火	水	木	金	外来受付時間	
一階	小児科	一診察室	午前 岡崎 実	午後 岡崎 実 (慢性・岡崎)	午前 田嶋 直哉 (慢性・田嶋)	午後 田嶋 直哉 (慢性・岡崎)	岡崎 実	8:00~11:00
		二診察室	午前 田嶋 直哉	午後 佐藤 大祐	午前 (慢性・佐藤)	午後 (乳児健診)	佐藤 大祐	予約制
	眼科	一診察室	午前 芳野 高子	午後 ※ 予約のみ	午前 芳野 高子	午後 芳野 高子	※	8:00~11:00 火曜日は外来に眼科医師不在のため、お薬のみも受付できません。 ※は手術日となります。
		二診察室	午前 大学より	午後 大学より	大学より	大学より	※	
	神経内科	一診察室	午前 三瓶 一弘	午後 樋口 陽	午前 笠原 壮	午後 三瓶 一弘	笠原 壮	8:00 ~ 11:00
	脳神経外科	一診察室	午前 川崎 昭一	午後 長谷川 顕士	午前 長谷川 顕士	午後 手術のため休診	本間 順平	
		一診察室	午前 生沼 武男	午後 生沼 武男	大学より	大学より	大学より	
	整形外科	二診察室	午前 鈴木 一瑛	午後 石川 裕也	午前 石川 裕也	午後 鈴木 一瑛	高橋 鈴木(交代)	
		三診察室	午前 大学より	午後 高橋 康人	大学より	高橋 康人		
		形成外科	午後 2/15(月)					
内科	一診察室	午前 河久 順志	午後 渡邊 順	午前 河久 順志	午後 福武 嶺一	渡邊 順	8:00 ~ 11:00 肝臓外来は5日(午後)・19日(午後)となります。	
	二診察室	午前 岩田 文英	午後 北嶋 俊樹	午前 高橋一也(隔週)	午後 岩田 文英	北嶋 俊樹		
	三診察室	午前 真木山 八城	午後 百都 健	午前 福武 嶺一	午後 百都 健	真木山 八城		
	四診察室	午前 久保田 直樹	午後 才田 優	午前 久保田 直樹	午後 才田 優	番場 祐基		
	五診察室	午前 心臓血管外科	午後 小林 義昭	午前 鈴木 啓介	午後 小林 義昭	鈴木 啓介		
	六診察室	午前 保川 亮太 (禁煙外来)小林/才田	午後 高橋 一也 和田 真一	午前 保川 亮太	午後 和田 真一	若杉三奈子(隔週) 肝臓外来(隔週)		
睡眠時無呼吸外来 (SAS外来)						小林 義昭	完全予約制 5日・12日・19日・26日となります。 2階人周ドック室横の診察室となります。	
放射線治療科		海津 元樹 (新潟大学)				大学より (不定期)	予約のみ 各科外来からの紹介のみとなります。	
診療科目		月	火	水	木	金	外来受付時間	
外科	一診察室	午前 堀田/橋本	午後 橋本 喜文	午前 堀田 真之介	午後 橋本 喜文	堀田 真之介	8:00~11:00 小児外科外来は毎月第1木曜日です。受付時間についてはお問い合わせ下さい。	
	二診察室	午前 (乳腺外来)	午後 親松 学	午前 親松 学	午後 (乳腺外来)			
	三診察室	午前 石田 道雄	午後 関塚 智之	午前 石田 道雄	午後 親松 学	関塚 智之		
産婦人科	婦人科 妊婦健診	午前 竹越 公美	午後 竹越 公美	午前 関塚 智之	午後 石田 道雄	竹越/関塚 石田 道雄	8:00~11:00	
皮膚科	診察室	午前 大学医(予約) 佐々木(予約外)	午後 佐々木 嘉広	午前 佐々木 嘉広	午後 大学医(予約) 佐々木(予約外)	佐々木 嘉広	予約制 予約変更時163-6319 (14:00~16:00) 第3月曜日の午後のみ、大学医の診察があります。 ※毎週木曜日の午後は羽茂出張となります。	
		午後 ※						
歯科	歯科	午前 小松 繁樹	午後 小松 繁樹	午前 小松 繁樹	午後 小松 繁樹	小松 繁樹	8:00~11:00	
	口腔外科	午前 天内 孝昌	午後 天内 孝昌	午前 天内 孝昌	午後 天内 孝昌	天内 孝昌		
矯正歯科		午前 佐々木 崇暢	午後 佐々木 崇暢	午前 佐々木 崇暢	午後 佐々木 崇暢	佐々木 崇暢	予約制	
耳鼻咽喉科	一診察室	午前 佐々木 崇暢	午後 ※1	午前 小児慢性外来	午後 ※2		8:00~11:00 ※1 火曜日の午後は手術日となります。 ※2 18日(木曜日)の午後は羽茂出張となります。	
		午後 石崎 文雄	大学より	石崎 文雄(※)	石崎 文雄	石崎 文雄		
泌尿器科	一診察室	午前 石崎 文雄	午後 大学より	午前 石崎 文雄(※)	午後 石崎 文雄	石崎 文雄	8:00~11:00 ※毎週水曜日の午後は羽茂出張となります。	
	二診察室	午前 大学より						

※受付時間について、緊急の場合この限りではありません。

編集後記

暖冬と言っていた冬もいよいよ積雪の時期になりました。念願の舗装された駐車場は足元を安全に快適にしてくれるものと思います。また今回看護部の取り組みや薬剤師について紹介しています。佐渡の未来を見据え、1人でも多くの仲間と一緒に働いてくれるといいなと切に願います。(中川、河島)

