

病院広報誌第47号

ko-da-ma

発行日/平成28年11月1日

こだま

地域包括ケア病棟について

佐渡総合病院病院長 佐藤 賢治



日本の高齢化は著しく、佐渡市でも65歳以上の方が占める割合は昨年40%を超えました。高齢化は生活力、認知力の低下を伴うため、国を挙げた対策が取り組まれています。その一環として、当院では平成28年10月より「地域包括ケア病棟」を開設しました。

入院を余儀なくされた患者の方々は、急性期の治療を終えると退院に向かって回復期の治療に移行します。病気になると、なんらかの後遺症が残り、元の健常な身体に戻ることはありません。後遺症はほとんどわからない程度から生活に多大な影響を及ぼすものまで多岐にわたりますが、退院にあたっては、後遺症を踏まえた生活を組み立てておく必要があります。とくに後遺症が大きい疾患では、退院に向けた準備や退院後生活への理解が急性期治療と同じように重要です。例えば、足の骨折を治療し、リハビリで歩行がある程度可能となっても、退院後に十分な運動を行わなければ元の生活に近づけないばかりか歩けなくなることもさき起こります。介護サービスを受け

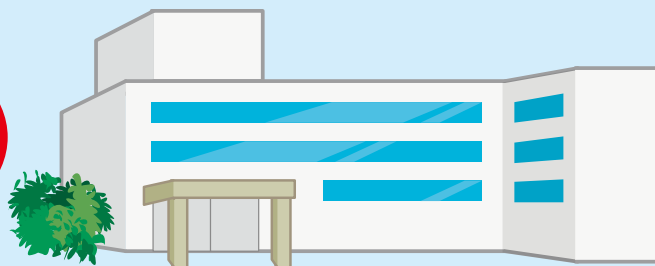
ている場合には、退院後の生活についてサービス提供側にも伝えなければなりません。

「地域包括ケア病棟」は退院後の生活を患者の皆様個々に理解していただくための病棟です。リハビリの拡充、行政やケアマネージャーとの連絡、介護サービス提供側や他の医療機関との連携など、種々の体制を整備していますが、患者ご自身とご家族が理解し、生活を送る意志を持って行動しなければ私たちの業務は実を結ばず、生活は悪化し、介護負担の増大や生きる意欲の喪失に陥っていきます。治療を受ける意義を十分ご理解いただきますようお願いいたします。

当院の「地域包括ケア病棟」は、退院後の生活に影響が大きい脳梗塞や脳出血、下肢の関節の手術後や骨折、高齢者肺炎などで急性期治療を終えた方を対象としています。また、開設にあたり、各診療科の病棟配置を変更しています。併せてご理解いただきますようお願いいたします。



各階の構成



7階

内科・神経内科・脳外科
整形外科
病棟 701～728

6階

東 整形外科・脳外科
病棟 601～623

西 内科・耳鼻咽喉科・歯科
病棟 651～672

5階

東 外科・内科
病棟 501～523

西 内科・神経内科
病棟 551～573

4階

東 産婦人科・小児科・眼科
泌尿器科・皮膚科
病棟 401～421

西 地域包括ケア病棟
病棟 451～473

入院管理センターは2階にできます。

新任医師 挨拶



内 科 さいとう あきら
齋藤 暁

10月から赴任しました内科の齋藤暁です。
皆様のお役に立てるよう頑張りますので、よろしくお願いいたします。



小 児 科 いしい たかのり
石井 孝規

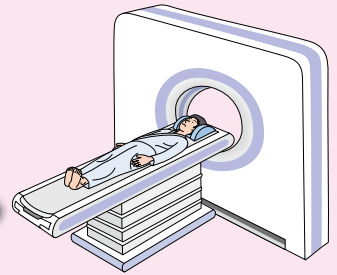
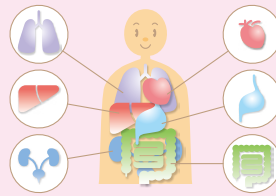
10月から赴任しました小児科の石井孝規と申します。
何度か遊びに来た事がありますが、佐渡での暮らしは初めてです。
佐渡の子供たちが、みんな笑顔でいられる様精一杯頑張りますので、よろしくお願いいたします。



整形外科 さとう まさゆき
佐藤 雅之

整形外科の佐藤雅之と申します。
佐渡の生活は初めてで、まず慣れることから始めようと思います。
皆様のお役に立てるよう頑張りますので、よろしくお願いいたします。

人間ドックの 申込受付方法について



当院における人間ドックは、受け入れ人数に限度があります。今までは、電話での早い者順でしたが、平成29年度より以下の受健決定方法に変更いたします。よろしくお願いいたします。

- ◎決定方法 —— 申し込まれた希望者全員の中からの「抽選」
- ◎申込み方法 —— 電話又は来院にて
- ◎申込み期間 —— 平成29年1月4日(水) から平成29年1月31日(火) の1ヶ月間
- ◎受付時間 —— 14:00～16:00 (午後2時～午後4時) 時間厳守
- ◎受付場所 —— 佐渡総合病院 健康管理室 (63-6324)
- ◎受健の有無 —— 受健できない方へは、「2月末までに」ハガキで連絡します。

※人間ドックは、受け入れ人数に限度があるため、市で実施しています各種健(検)診を積極的に活用される事をお勧めいたします。また、健康に不安のある方は、早めに病院受診をご検討ください。

佐渡総合病院

H28
年度

インフルエンザ

予防接種の
ご案内



原則として予約制です。接種を希望される場合は、予約をお願いします。

受診にあわせての接種は行わず、集団接種のみの実施となっておりますので、ご注意ください。

予約について

■予約受付開始：10月3日～ ■予約対応時間：午前9時～午後5時

■予約場所：健康管理室 63-6324(直通) 電話での予約も可

| 対象 | 接種および時間 | 受付時間 | 回数 |
|--------|-----------------------|-----------------|----|
| 13歳以上 | 火曜日・水曜日・木曜日 15:30～ | 15:00～ 16:00 | 1回 |
| 1歳～12歳 | 月曜日・金曜日 15:45～ | 15:20～ 16:00 | 2回 |



接種料金のお知らせ

■成人 4,320円

ただし、65歳以上の方と、60歳～64歳で法定に基づく疾患に該当する方は、市に申請すると1,620円で接種できます。

■小児 (1回目)4,320円 (2回目)3,240円

※1回目と2回目で違う医療機関で接種した場合は、2回目も4,320円となります。

※1～15歳(中学生)までは、1回目を半額、2回目を全額佐渡市が助成します。ただし、上限があります。

効果:ワクチン接種後2週間で効果が出て、約5ヶ月間効果が持続します。

外来診療担当医師一覧表

<http://www.sadosogo-hp.jp>

(平成28年11月現在)

| 診療科目 | | 月 | 火 | 水 | 木 | 金 | 外来受付時間 |
|---------------------|-------------|---------------------------|-----------------|--------------------------|---------------------|--|--|
| 小児科 | 一診察室 | 岡崎 実 午後 | 岡崎 実 〈慢性・岡崎〉 | 皆川 雄介 〈慢性・皆川〉 | 皆川 雄介 〈慢性・岡崎〉 | 岡崎 実 | 8:00 } |
| | 二診察室 | 皆川 雄介 〈予防接種〉 | 石井 孝規 〈乳児健診〉 | 皆川 雄介 〈慢性・石井〉 | 石井 孝規 〈乳児健診〉 | 石井 孝規 〈予防接種〉 | 11:00 予約制 |
| 眼科 | 一診察室 | 芳野 高子 | ※ 予約のみ | 芳野 高子 | 芳野 高子 | ※ | 8:00~11:00 ※は手術日のため休診となり ます。火曜日・木曜日は予 約の方のみとなります。 |
| | 二診察室 | | | 大学より | | 大学より ※ | |
| 神経内科 | 一診察室 | 三瓶 一弘 | 樋口 陽 | 樋口 陽 | 三瓶 一弘 | 坪口 晋太郎 | |
| 脳神経外 | 一診察室 | 川崎 昭一 | 本間 順平 | 村上 博淳 | 手術のため休診 | 本間 順平 | |
| 整形外科 | 一診察室 | 生沼 武男 | | | 生沼 武男 | 大学より | 8:00 } |
| | 二診察室 | | 藤井 俊英 佐藤 雅之 | 佐藤 雅之 藤井 俊英 | | 鈴木・藤井(交代) | 11:00 |
| | 三診察室 | | 大学より | | 鈴木 一瑛 | | |
| 形成外科 | 午後 | 11/21(月) | | | | | 受付時間については お問い合わせ下さい。 |
| 内科 | 一診察室 | 河久 順志 | 阿部 寛幸 | 河久 順志 | 福武 嶺一 | 阿部 寛幸 | 8:00 } |
| | 二診察室 | | 田中 智之 | 荒生 祥尚 | 岩田 文英 | 田中 智之 | |
| | 三診察室 | 真木山 八城 | 百都 健 | 福武 嶺一 | 百都 健 | 真木山 八城 | |
| | 四診察室 | 渡辺 光洋 | 才田 優 | 渡辺 光洋 | 才田 優 | 齋藤 暁 | |
| | 五診察室 | 心臓血管外科 | 山岸 格史 | 鈴木 啓介 | 山岸 格史 | 鈴木 啓介 | |
| | 六診察室 | 石川 友美 (禁煙外来)山岸/才田 | 荒生 祥尚 和田 真一 | 石川 友美 | 和田 真一 | 若杉 三奈子(隔週) 肝臓外来(隔週) | |
| 睡眠時無呼吸外来 (SAS外来) | | | | | 山岸 格史 | 完全予約制 4日・11日・18日・25日となり ます。2階人間ドック室横の診察 室となります。 | |
| 放射線治療科 | | 海津元樹 (新潟大学) | | | | 大学より (不定期) | 予約のみ 各科外来からの紹介のみと なります。 |
| 診療科目 | | 月 | 火 | 水 | 木 | 金 | 外来受付時間 |
| 外科 | 一診察室 | | 佐藤 賢治 | | 小児外科 | 佐藤 賢治 | 8:00~11:00 小児外科外来は毎月第1木 曜日です。受付時間について はお問い合わせ下さい。 |
| | 二診察室 | 岩城/佐藤(優) | 佐藤 優 | 岩城 孝和 | 佐藤 優 | 岩城 孝和 | |
| | 三診察室 | (乳腺外来) 親松 学 | | 親松 学 (緩和ケア外来) 親松 学 | (乳腺外来) 親松 学 | | |
| 産婦人科 | 婦人科 妊婦健診 | 石田 道雄 小池 公美 大学医(予約) | 佐藤 彩恵子 小池 公美 | 石田 道雄 佐藤 彩恵子 | 小池 公美 石田 道雄 | 小池/佐藤 石田 道雄 | 8:00~11:00 |
| 皮膚科 | 診察室 | 大学医(予約) 佐々木(予約外) | 佐々木 嘉広 | 佐々木 嘉広 | 大学医(予約) 佐々木(予約外) | 佐々木 嘉広 | ※毎週木曜日の午後は羽茂 出張となります。 |
| 歯科 | 歯科 | 小松 繁樹 | 小松 繁樹 | 小松 繁樹 | 小松 繁樹 | 小松 繁樹 | 8:00 } |
| | 口腔外科 | 野田 直人 | 野田 直人 | 野田 直人 | 野田 直人 | 野田 直人 | 11:00 |
| 矯正歯科 | 午後 | | | 大学より(隔週) | | | 予約制 |
| 耳鼻咽喉科 | 一診察室 | 山崎 洋大 | 山崎 洋大 | 山崎 洋大 | 山崎 洋大 | 山崎 洋大 | 8:00~11:00 ※1火曜日の午後は手術日 となります。 ※2第2・第4木曜日の午 後は羽茂出張となります。 |
| | 二診察室 | | ※1 | 小児慢性外来 | ※2 | | |
| 泌尿器科 | 一診察室 | 石崎 文雄 | 大学より | 石崎 文雄(※) | 石崎 文雄 | 石崎 文雄 | 8:00~11:00 ※毎週水曜日の午後は羽茂 出張となります。 |
| | 二診察室 | 大学より | | | | | |

※受付時間について、緊急の場合この限りではありません。

編集 後記

秋も深まり、冬の足音が聞こえてきました。季節柄、体調管理には十分お気をつけください。また、10月1日より地域包括ケア病棟が開設され、病棟の編成が一部変わりました。よりよい医療を提供できますよう、職員一同努力していきたいと思っております。(中川・河島)

