

病院広報誌第61号

ko-da-ma

発行日/令和2年5月1日

# こだま

## 新型コロナウイルス感染症(COVID-19)に対する 佐渡総合病院の対応方針(概略)について

佐渡総合病院 病院長 佐藤 賢治

新型コロナウイルスが世界に蔓延しています。国内では新規感染者の発生が減少しつつあるものの、依然多くの人々が見えない敵と戦っています。一方で、不安や心配、誇張された報道から、過剰な対応を要求、人権を侵害する行動、デマの拡大、風評被害などが起こっています。ウイルスより人の行動が社会をゆがめています。

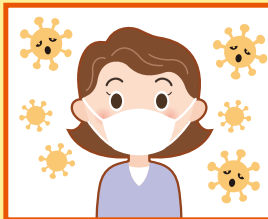
不安だからこそ公式の情報に注目し、思い込みや感情に走らないように注意しましょう

日常生活の注意



石けん手洗いが基本

「3密」を避ける  
出かけるときはマスク



なつ・せきなどの症状があるときはマスク

病院を受診するときは  
マスクをしてください

島外への行き来、島外者との接触は控えましょう

※ 感染が流行している地域に出かけた、またはその地域から来た場合は、  
2週間自宅待機して体調チェックを。

➔ 症状が出たなど問題があるときは「帰国者・接触者相談センター」へ相談

感染発生・拡大に備えた対応方針

### 現在の対策

- ・玄関に専用受付（発熱あり、島外者等）
- ・職員のマスク着用・島外往来自粛
- ・受診患者にマスク着用を要請
- ・住民に面会禁止と島外往来自粛を要請

### 佐渡で感染者が発生したら

- ・すべての患者は玄関の専用受付へ
- ・裏口は施錠、正面玄関解錠は午前7:30に
- ・延期できる検査・入院・手術は順次延期
- ・安定している通院患者に電話診療開始

### 佐渡で感染者が増加したら：緊急体制

- ・すべての来院者は玄関外設置テントへ
- ・外来診療を縮小～順次休止
- ・退院できる入院患者は退院
- ・検査・入院・手術は延期～中止
- ・重症患者の診療を優先

感染が収まってきたときの方針

### 1週間、感染者が佐渡0、新潟県数人以下になるまで

- ・現状体制維持、状況により制限緩和

### 2週間、感染者が佐渡0、新潟県数人以下

- ・正面玄関・裏口の施錠を解除
- ・通常診療へ徐々に復帰
- ・面会制限は島外者のみ
- ・職員の島外往来自粛を緩和（海外・特定警戒地域を除く）

### 2週間以上、感染者が佐渡・新潟県とも0

- ・玄関専用受付縮小
- ・患者・家族の島外往来自粛を緩和（海外・特定警戒地域を除く）
- ・診療制限を解除、通常診療へ

### 国内収束

- ・制限なし、まったくの通常診療

方針は令和2年5月11日時点のものです。状況によって変更されます。詳細は院内掲示や病院ホームページで。

# 新任医師あいさつ



内科 おがわ まさひろ 小川 雅裕

4月より消化器内科医師として赴任しました。  
新しい環境でまだまだ不慣れな所はありますが、なるべく早く皆様の役に立てよう精一杯頑張りたいと思います。  
よろしくお願いいたします。



内科 いわさき やすひろ 岩崎 康展

4月から赴任しました、循環器内科の岩崎康展と申します。  
佐渡に来るのは実は初めてなので、緊張とともに楽しみでもありました。  
精一杯診療に従事させていただきますので、何卒よろしくお願い致します。



内科 なかむら ひろし 中村 博至

4月から代謝内分泌内科医として赴任いたしました。  
皆様のお役に立てよう頑張りたいと思います。  
よろしくお願いいたします。



内科 むらまつ なつき 村松 夏季

4月より呼吸器内科医師としてお世話になります村松 夏季と申します。  
初めての土地で初めての業務と、ご迷惑をおかけしてしまう事も多々あると思いますが、佐渡の医療に少しでも貢献できるよう、精一杯努力して参ります。  
どうぞよろしくお願い致します。



小児科 ふせ みちこ 布施 理子

4月より小児科医として赴任いたしました布施 理子と申します。子どもたちが健やかにすごせるよう尽力してまいります。  
佐渡の生活は初めてですが、ご家族や地域の皆様の生活に寄り添えるよう精一杯頑張りますので、宜しくお願いいたします。



小児科 ふせ たくや 布施 拓也

4月から小児科医として赴任いたしました布施 拓也と申します。  
佐渡島内の小児診療に携わる身として精一杯努力して参ります。  
よろしくお願いいたします。



外科 おおたに たかひろ 大溪 隆弘

今年度の4月より消化器外科医として赴任いたしました。  
佐渡での生活は初めてとなりますが、一日でも早く慣れて、皆さんのお役に立てよう頑張りたいと思います。  
よろしくお願いいたします。



整形外科 かつみ りょうた 勝見 亮太

4月より整形外科医として赴任いたしました勝見 亮太と申します。専門は膝・スポーツです。こちらには妻子ともども移住してきました。佐渡の食物・文化・アウトドアを全力で楽しむつもりであります。佐渡島に馴染み、佐渡島民の皆様のお役にたてるよう努力したいと思っております。  
よろしくお願いいたします。



整形外科 かわの けんこ 河野 賢人

はじめまして。  
4月から整形外科医として赴任しました。  
何ごとにも真摯に取り組み、皆様のお役に立てよう、尽力してまいります。  
よろしくお願いいたします。



整形外科 いまい まこと 今井 真

今年度より整形外科を担当しております。  
佐渡で生活するのは初めてであり、当院への赴任を楽しみにしておりました。  
3か月と比較的短い勤務となりますが精一杯がんばります。  
よろしくお願いいたします。



脳神経科外科 よしだ ゆういち 吉田 雄一

4月より赴任いたしました脳外科の吉田です。  
お役に立てますよう、尽力してまいります。  
よろしくお願いいたします。



産婦人科 とだ のりお 戸田 紀夫

4月から産婦人科で働いております戸田 紀夫と申します。  
佐渡の皆様のお役に立てよう尽力して参ります。  
よろしくお願いいたします。





産婦人科 **吉田 香織**

2020年4月より産婦人科医として赴任しました吉田 香織です。皆様のお役に立てるよう頑張りたいと思います。どうぞよろしくお願い致します。



耳鼻咽喉科 **池田 正直**

4月より赴任しました池田と申します。皆様のお役に立てるよう精一杯頑張ります。どうぞ宜しくお願いいたします。



研修医 **稲富 純一**

4月から初期研修医としてお世話になります稲富 純一と申します。昨年は1ヵ月間学生実習でお世話になりました。少しでも皆様のお役に立てるよう精一杯頑張りたいと思います。よろしく願い致します。



研修医 **鈴木 将也**

4月より研修医として赴任しました鈴木 将也です。昨年は1ヵ月間学生実習でお世話になりました。精一杯佐渡の医療のために頑張ろうと思います。どうぞよろしくお願い致します。



研修医 **花澤 佑昌**

4月より研修医として赴任しました花澤 佑昌です。新潟市出身で秋田大学を卒業しました。佐渡の医療に少しでも貢献できるよう、精一杯努力していく所存でございます。よろしくお願い致します。



研修医 **萩原 明梨**

4月から初期研修医としてお世話になります萩原 明梨です。島民の方々の生活に貢献できるよう努力してまいります。よろしくお願い致します。



研修医 **高野 明仁**

4月より研修医としてお世話になります。佐渡は初めてですが、豊かな自然を感じつつ島内の医療に貢献できるよう精一杯がんばります。どうぞお願いいたします。



**新看護部長より** | 看護部長 望月結花

当院看護部は「いつも患者さんのそばにいて、温かい心でいのちと健康を支援します」を理念とし、急性期から、在宅ケア、僻地医療まで幅広い医療を提供できるように努めています。また、近年は様々な災害が多発しておりますが、当院の機能の1つである災害拠点病院としての役割が果たせるように、看護部においてもその能力育成に力を入れております。

現在は新型コロナウイルス感染症拡大防止への対応と共に、感染症発症時には適切に迅速にケアできる体制を作り、住民の皆様が少しでも安心して医療を受けられるよう整備しております。幸いにも島内での発症はありませんが、刻一刻と新型コロナウイルス感染症を取り巻く情勢は変化しております。新型コロナウイルスへの対応、日々の医療活動の継続、救急活動と様々な課題へ対応すべく、看護部職員はじめ全職員で努力しております。住民の皆様方には病院の医療活動に引き続きご理解、ご協力をよろしくお願い致します。



# 外来診療担当医師一覧表

- 外来受付時間 午前8:00～午前11:00 ● 緊急の場合はこの限りではありません。
- 電話での予約変更は、平日午後2時から午後4時までの間に予約センターへお問い合わせ下さい。(☎63-6305)

診療科目		月	火	水	木	金	外来受付時間	
1 階	小児科	1診察室	午前 岡崎 実 午後 岡崎 実 (慢性・岡崎)	午前 岡崎 実 午後 岡崎 実 (慢性・岡崎)	午前 布施 理子 午後 布施 理子 (慢性・布施)	午前 布施 理子 午後 布施 理子 (慢性・岡崎)	午前 岡崎 実 午後 岡崎 実 (慢性・岡崎)	8:00～11:00
		2診察室	午前 布施 理子 午後 布施 理子 (予防接種)	午前 後藤 文洋 午後 後藤 文洋 (乳児健診)	午前 後藤 文洋 午後 後藤 文洋 (慢性・後藤)	午前 後藤 文洋 午後 後藤 文洋 (乳児健診)	午前 後藤 文洋 午後 後藤 文洋 (予防接種)	予約制
	眼科	1診察室	午前 芳野 高子 午後 芳野 高子 (予約のみ)	午前 ※ 午後 検査のみ	午前 芳野 高子 午後 芳野 高子 (予約のみ)	午前 芳野 高子 午後 芳野 高子 (予約のみ)	午前 ※ 午後 ※	8:00～11:00 ※は手術日のため休診となります。
		2診察室	午前 有松 真央 午後 有松 真央 (予約のみ)	午前 ※ 午後 検査のみ	午前 有松 真央 午後 有松 真央 (予約のみ)	午前 有松 真央 午後 有松 真央 (予約のみ)	午前 大学より 午後 ※	月曜日・火曜日・木曜日は予約の方のみとなります。
	神経内科	1診察室	午前 三瓶 一弘 午後 三瓶 一弘	午前 石黒 敬信 午後 石黒 敬信	午前 林 秀樹 午後 林 秀樹	午前 三瓶 一弘 午後 三瓶 一弘	午前 石黒 敬信 午後 石黒 敬信	新患及び予約外の受付は水曜日・金曜日の8:00～11:00までの受付となります。
		2診察室	午前	午前	午前	午前 新患のみ 午後 新患のみ	午前	
	脳神経外科	1診察室	午前 川崎 昭一 午後 川崎 昭一	午前 吉田 雄一 午後 吉田 雄一	午前 吉田 雄一 午後 吉田 雄一	午前	午前 吉田 雄一 午後 吉田 雄一	
	整形外科	1診察室	午前 新患外来 午後 生沼 武男	午前 新患外来 午後 新患外来	午前 新患外来 午後 新患外来	午前 生沼 武男 午後 生沼 武男	午前 大学より 午後 大学より	8:00～11:00
		2診察室	午前	午前 大学より 午後 大学より	午前 勝見 亮太 午後 勝見 亮太	午前	午前 勝見 亮太 午後 勝見 亮太	
		3診察室	午前 樋口 賢太郎 午後 樋口 賢太郎	午前 河野 賢人 午後 河野 賢人	午前 樋口 賢太郎 午後 樋口 賢太郎	午前 勝見 亮太 午後 今井 真	午前	
処置室		午前	午前 今井 真 午後 今井 真	午前 河野 賢人 午後 河野 賢人	午前 新患外来 午後 新患外来	午前 新患外来 午後 新患外来		
形成外科	午後	形成外科は第3月曜の午後となります。					受付時間についてはお問い合わせ下さい。	
内科	1診察室	午前 吉田 智彰 午後 吉田 智彰	午前 吉田 智彰 午後 吉田 智彰	午前 小川 雅裕 午後 小川 雅裕	午前 番場 祐基 午後 番場 祐基	午前 高橋 俊作 午後 高橋 俊作	8:00～11:00	
	2診察室	午前 岩崎 康展 午後 岩崎 康展	午前 大学より 午後 大学より	午前 岩崎 康展 午後 岩崎 康展	午前 岩田 文英 午後 岩田 文英	午前 大学より 午後 大学より	午後の検診は予約の方のみとなります。	
	3診察室	午前 富田 幸治 午後 富田 幸治	午前 中村 博至 午後 中村 博至	午前 福武 嶺一 午後 福武 嶺一	午前 福武 嶺一 午後 中村 博至	午前 富田 幸治 午後 富田 幸治	肝臓外来は職員へお問い合わせください。	
	4診察室	午前 飯田 倫理 午後 飯田 倫理 (禁煙外来) 山岸/番場	午前 小川 雅裕 午後 和田 真一	午前 飯田 倫理 午後 飯田 倫理	午前 和田 真一 午後 和田 真一	午前 村松 夏季 午後 村松 夏季		
	5診察室	午前 番場 祐基 午後 番場 祐基	午前 山岸 格史 午後 山岸 格史	午前 鈴木 啓介 午後 鈴木 啓介	午前 山岸 格史 午後 山岸 格史	午前 鈴木 啓介 午後 鈴木 啓介		
	6診察室	午前 新患外来 午後 新患外来	午前 新患外来 午後 新患外来	午前 新患外来 午後 新患外来	午前 新患外来 午後 新患外来	午前 新患外来 午後 新患外来		
人間ドック室横(2階)						睡眠時無呼吸外来(SAS外来)	SAS外来(予約制)は、毎週金曜(祝日除く)となります。	
放射線治療科		海津 元樹 (新潟大学)			大学より		各科外来からの紹介のみとなります。	
診療科目		月	火	水	木	金	外来受付時間	
2 階	外科	1診察室	午前 心臓血管外科 午後 心臓血管外科 (大学より)	午前 佐藤 賢治 午後 佐藤 賢治	午前	午後 小児外科	午前 佐藤 賢治 午後 佐藤 賢治	8:00～11:00 心臓血管外科は、毎月曜日1診療室です。 新患は第2週・第4週のみ(診療時間10:00～)
		2診察室	午前	午前 水木 亨 午後 水木 亨	午前 大溪 隆弘 午後 大溪 隆弘	午前 水木 亨 午後 水木 亨	午前 大溪 隆弘 午後 大溪 隆弘	小児外科外来は毎月第1木曜日です。 (診療時間11:30～)
		3診察室	午前 (乳腺外来) 午後 親松 学	午前	午前 親松 学 午後 親松 学 (緩和ケア外来)	午前 (乳腺外来) 午後 親松 学	午前	午後 親松 学
	産婦人科	1診察室	午前 石田 道雄 午後 石田 道雄	午前 戸田 紀夫 午後 戸田 紀夫	午前 石田 道雄 午後 石田 道雄	午前 小池 公美 午後 小池 公美	午前 小池 公美 午後 小池 公美	8:00～11:00
		2診察室	午前 石田 道雄 午後 石田 道雄	午前 戸田 紀夫 午後 戸田 紀夫	午前 石田 道雄 午後 石田 道雄	午前 小池 公美 午後 小池 公美	午前 小池 公美 午後 小池 公美	
		3診察室	午前 小池 公美 午後 小池 公美	午前 小池 公美 午後 小池 公美	午前 戸田 紀夫 午後 戸田 紀夫	午前 石田 道雄 午後 石田 道雄	午前 石田 道雄 午後 石田 道雄	
		4診察室	午前 小池 公美 午後 小池 公美	午前 小池 公美 午後 小池 公美	午前 戸田 紀夫 午後 戸田 紀夫	午前 石田 道雄 午後 石田 道雄	午前 石田 道雄 午後 石田 道雄	
	皮膚科	1診察室	午前 大学医(予約) 午後 佐々木(予約外)	午前 佐々木 嘉広 午後 佐々木 嘉広	午前 佐々木 嘉広 午後 佐々木 嘉広	午前 大学医(予約) 午後 佐々木(予約外)	午前 佐々木 嘉広 午後 佐々木 嘉広	
	歯科	午前 小松 繁樹 午後 小松 繁樹	午前 小松 繁樹 午後 小松 繁樹	午前 小松 繁樹 午後 小松 繁樹	午前 小松 繁樹 午後 小松 繁樹	午前 小松 繁樹 午後 小松 繁樹	8:00～11:00 歯科への問い合わせ・予約については、 TEL.63-6322(直通)	
	口腔外科	午前 大竹 一平 午後 大竹 一平	午前 大竹 一平 午後 大竹 一平	午前 大竹 一平(※) 午後 大竹 一平 (予約のみ)	午前 大竹 一平 午後 大竹 一平	午前 大竹 一平 午後 大竹 一平	※水曜日の口腔外科は手術日の為予約のみとなります。	
矯正歯科	午後	午後	午後 大学より (隔週)	午後	午後	予約制		
耳鼻咽喉科	1診察室	午前 池田 正直 午後 池田 正直	午前 池田 正直 午後 ※1	午前 池田 正直 午後 小児慢性外来	午前 池田 正直 午後 ※2	午前 池田 正直 午後 池田 正直	8:00～11:00 ※1 火曜日の午後は手術日となります。※2 第2・第4木曜日の午後は南佐渡地域医療センター出張となります。	
泌尿器科	1診察室	午前 鳥羽 智貴 午後 鳥羽 智貴	午前 大学より 午後 大学より	午前 鳥羽 智貴(※) 午後 鳥羽 智貴	午前 鳥羽 智貴 午後 鳥羽 智貴	午前 鳥羽 智貴 午後 鳥羽 智貴	8:00～11:00(水曜日のみ8:00～10:00) 月・火曜日は手術日となります。 ※毎週水曜日の午後は南佐渡地域医療センター出張となります。	
2診察室	午前	午前 大学より 午後 大学より	午前	午前	午前	午後		

## 編集後記

新緑が目には鮮やかな季節となりました。  
新型コロナウイルスの影響にともない、自粛生活が続きますが、ご健康にはくれぐれも注意をお願いいたします。日頃とは違う症状がございましたら、かかりつけ医へご相談ください。(編集 田村・伊藤)